



CATALOG OF PATENT DOOR HANDLES

www.china-hyh.com



PRODUCT DETAIL

Item Number : **HC-310**

Material : Zinc alloy

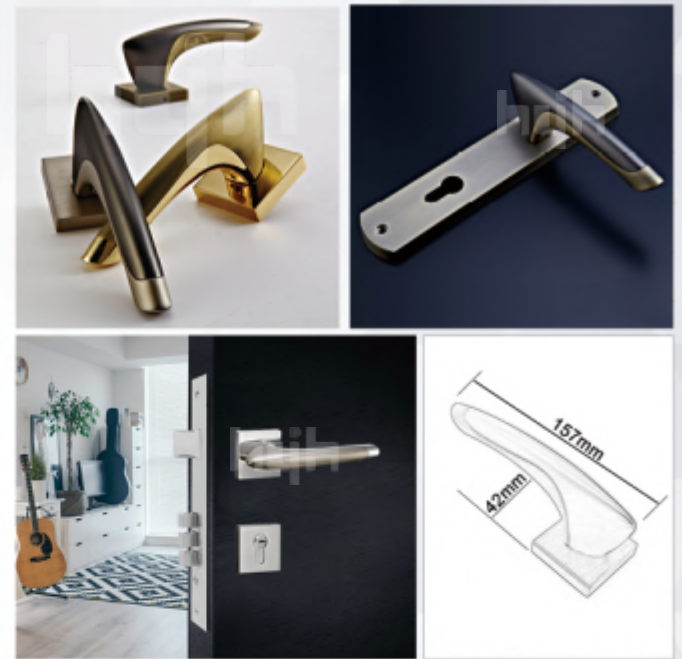
Color : CP, MBSN, MAB, Mblack

Salt Spray Test : 72-120 Hours

Function : Entrance, Privacy, Passage

Patent No. : ZL2016300813115





PRODUCT DETAIL

Item Number : **HC-311**

Material : Zinc alloy

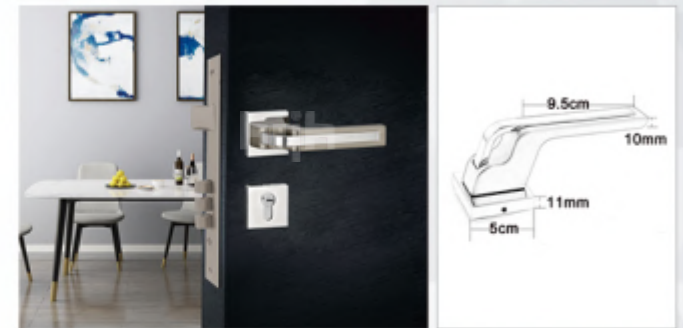
Color : CP/MBSN, MBSN/Mblack,
MAB/Mblack

Salt Spray Test : 72-120 Hours

Function : Entrance, Privacy, Passage

Patent No. : ZL2015304965201





PRODUCT DETAIL

Item Number : **HC-312**

Material : Zinc alloy

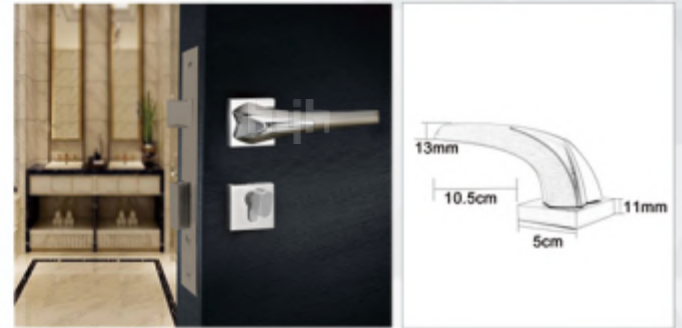
Color : Mblack/MBSN, CP/MBSN,
Mblack/RGP, Mblack/MAB

Salt Spray Test : 72-120 Hours

Function : Entrance, Privacy, Passage

Patent No. : ZL2016303478212





PRODUCT DETAIL

Item Number : **HC-313**

Material : Zinc alloy

Color : MBSN/Mblack, CP/MBSN,
Mblack/RGP, Mblack/MAB

Salt Spray Test : 72-120 Hours

Function : Entrance, Privacy, Passage

Patent No. : ZL2016303478829





PRODUCT DETAIL

Item Number : **HC-314**

Material : Zinc alloy

Color : Mblack/MBSN, Mblack/MAB,
CP/MBSN, Mblack/RGP

Salt Spray Test : 72-120 Hours

Function : Entrance, Privacy, Passage

Patent No. : ZL201630544092X





PRODUCT DETAIL

Item Number : **HC-315**

Material : Zinc alloy

Color : CP/MBSN, Mblack/MBSN,
Mblack/MAB

Salt Spray Test : 72-120 Hours

Function : Entrance, Privacy, Passage

Patent No. : ZL2017300875934





PRODUCT DETAIL

Item Number : **HC-316**

Material : Zinc alloy

Color : MBSN/CP, Mblack/MAB,
MAB/Mblack

Salt Spray Test : 72-120 Hours

Function : Entrance, Privacy, Passage

Patent No. : ZL201730087560X





PRODUCT DETAIL

Item Number : **HC-317**

Material : Zinc alloy

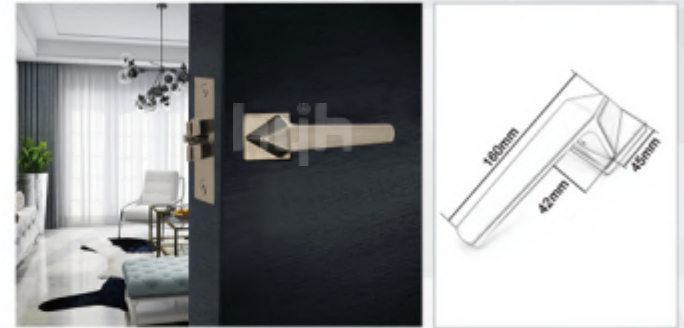
Color : CP/MBSN, Mblack/MAB, RGP/MSG,
Rose Gold/Mblack

Salt Spray Test : 72-120 Hours

Function : Entrance, Privacy, Passage

Patent No. : ZL2017302241083





PRODUCT DETAIL

Item Number : **HC-318**

Material : Zinc alloy

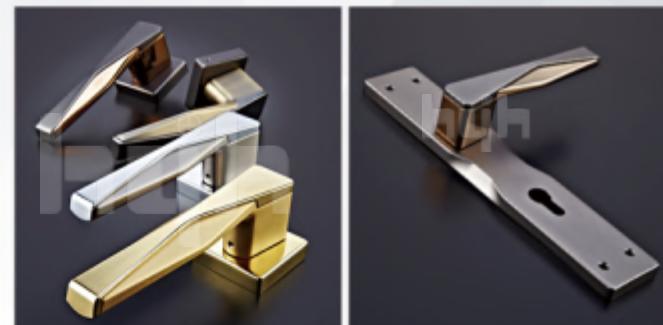
Color : MBSN/CP, MBSN/Mblack,
MAB/Mblack, Mblack/RGP

Salt Spray Test : 72-120 Hours

Function : Entrance, Privacy, Passage

Patent No. : ZL2017303344227





PRODUCT DETAIL

Item Number : **HC-319**

Material : Zinc alloy

Color : CP/MBSN, Mblack/MAB, RGP/MSG,
Mblack/Rose gold, Mblack/MBSN

Salt Spray Test : 72-120 Hours

Function : Entrance, Privacy, Passage

Patent No. : ZL2017302253470





PRODUCT DETAIL

Item Number : **HC-320**

Material : Zinc alloy

Color : CP/MBSN, Mblack/MAB, RGP/MSG,
Rose Gold/Mblack

Salt Spray Test : 72-120 Hours

Function : Entrance, Privacy, Passage

Patent No. : ZL2017302253470





PRODUCT DETAIL

Item Number : **HC-321**

Material : Zinc alloy

Color : Mblack/MAB, CP/MBSN,
Mblack/MBSN, Rose gold/Mblack

Salt Spray Test : 72-120 Hours

Function : Entrance, Privacy, Passage

Patent No. : ZL2017303715015





PRODUCT DETAIL

Item Number : **HC-322**

Material : Zinc alloy

Color : CP/MBSN, Mblack/MBSN,
Mblack/MAB, Rose gold/Mblack

Salt Spray Test : 72-120 Hours

Function : Entrance, Privacy, Passage

Patent No. : ZL2017303723168





PRODUCT DETAIL

Item Number : **HC-323**

Material : Zinc alloy

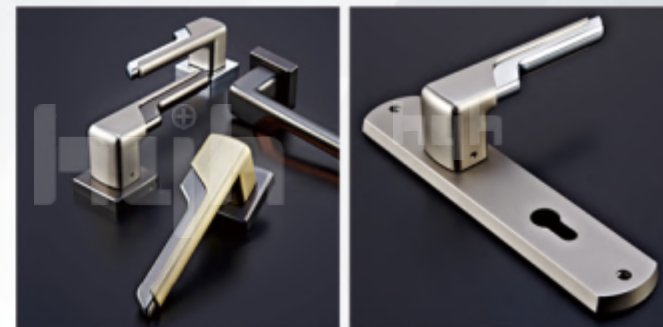
Color : MBSN/CP, MBSN/Mblack,
MAB/Mblack

Salt Spray Test : 72-120 Hours

Function : Entrance, Privacy, Passage

Patent No. : ZL2017303719321





PRODUCT DETAIL

Item Number : **HC-324**

Material : Zinc alloy

Color : Mblack/MBSN, CP/MBSN,
Mblack/MAB, Rose gold/Mblack

Salt Spray Test : 72-120 Hours

Function : Entrance, Privacy, Passage

Patent No. : ZL201730564182X





PRODUCT DETAIL

Item Number : **HC-412**

Material : Zinc alloy

Color : CP/BSN, CP/Black, MBSN/Mblack

Salt Spray Test : 72-120 Hours

Function : Entrance, Privacy, Passage

Patent No. : ZL2015304219511



PRODUCT DETAIL

Item Number :	HC-413
Material :	Zinc alloy
Color :	BSN/CP, CP/Black, MBSN/Mblack
Salt Spray Test :	72-120 Hours
Function :	Entrance, Privacy, Passage
Patent No. :	ZL2015304964603





广东云辉五金实业有限公司

GUANGDONG HYH HARDWARE INDUSTRIAL CO.,LTD.

Add: NO. 1, Dongsan Rd, Xinlian Industrial Area, Lishui Town, Nanhai, Foshan, China

ONE-STOP
HARDWARE
ACCESSORIES

一站式五金配件中心

五金+

生产车间

Production workshop



ABOUT US

关于我们

广东云辉 hyh 始创于 1990 年，中国五金行业的开创者之一。

30 年的历练，不是光环，而是初衷的检验，一如既往的品质要求。我们坚信永不止步的创新与 30 年的经验积淀，都是广东云辉 hyh 现在与未来的核心，也是永葆品牌经久不衰的要素。让 MADE IN CHINA 成为引以为傲的中国智造！

Who we are ? hyh is set up in 1990, one of the pioneer in hardware business.

We are a group of stubborn people in Foshan China sticking together and insisting our dream.

We are same as others, a factory, and young.

We are different from others, innovating original design.

Value is the only thing we are manufacturing for you with our great care and excellent quality.

Our aim is to give you a unique gift which no one has

We are as simple as "you have demand, and we are professional"



Product Range

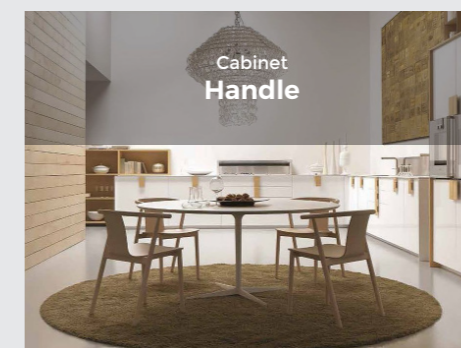
产品系列



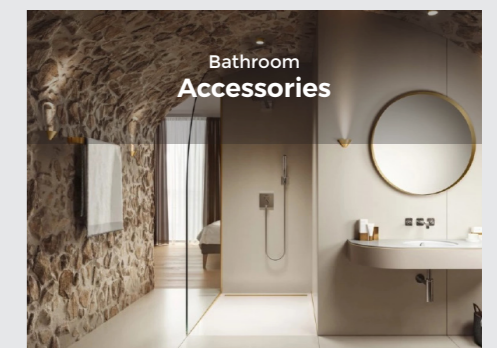
Door Handle Series
门把手系列



Door Hardware Series
门五金系列



Cabinet Handle Series
橱柜拉手系列



Bathroom Accessories Series
卫浴五金系列

hyh locking what you want
云辉让你别无锁求



DOOR HANDLE SERIES

—
门把手系列

精益求精的态度打造出独一无二的产品，
流畅的线条行云流水，仿佛浑然天成，
每一件产品都是匠心独运，
打造出属于他的那份优雅与从容。

The attitude of striving for perfection
creates a unique product,
Every product is ingenious,
To create his elegance and ease.



产品型号 / Item Code :

HC-215

材质: 锌合金

Material: zinc alloy

颜色: 铬色, 哑拉丝, 哑青古

Color: CP, MBSN, MAB

功能: 大门锁、隐私锁、通道锁

Function: entrance, privacy, passage



产品型号 / Item Code :

HC-244

材质: 锌合金

Material: zinc alloy

颜色: 铬色, 哑拉丝, 哑青古

Color: CP, MBSN, MAB

功能: 大门锁、隐私锁、通道锁

Function: entrance, privacy, passage



产品型号 / Item Code

HC-267

材质: 锌合金

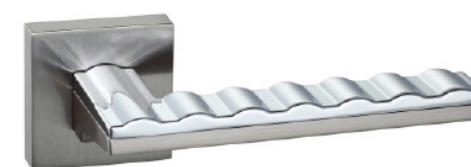
Material: zinc alloy

颜色: 哑拉丝 / 铬, 哑拉丝 / 哑枪, 哑青古 / 哑枪

Color: MBSN/CP, MBSN/Mblack, MAB/Mblack

功能: 大门锁、隐私锁、通道锁

Function: entrance, privacy, passage



产品型号 / Item Code

HC-268

材质: 锌合金

Material: zinc alloy

颜色: 哑拉丝 / 铬, 哑拉丝 / 哑枪, 哑青古 / 哑枪

Color: MBSN/CP, MBSN/Mblack, MAB/Mblack

功能: 大门锁、隐私锁、通道锁

Function: entrance, privacy, passage



产品型号 / Item Code

HC-261

材质: 锌合金

Material: zinc alloy

颜色: 铬色, 哑拉丝, 哑青古

Color: CP, MBSN, MAB

功能: 大门锁、隐私锁、通道锁

Function: entrance, privacy, passage



产品型号 / Item Code

HC-282

材质: 锌合金

Material: zinc alloy

颜色: 哑拉丝 / 铬, 哑拉丝 / 哑枪, 哑青古 / 哑枪

Color: MBSN/CP, MBSN/Mblack, MAB/Mblack

功能: 大门锁、隐私锁、通道锁

Function: entrance, privacy, passage



产品型号 / Item Code

HC-281

材质: 锌合金

Material: zinc alloy

颜色: 哑拉丝 / 铬, 哑拉丝 / 哑枪, 哑青古 / 哑枪

Color: MBSN/CP, MBSN/Mblack, MAB/Mblack

功能: 大门锁、隐私锁、通道锁

Function: entrance, privacy, passage



产品型号 / Item Code

HC-256

材质: 锌合金

Material: zinc alloy

颜色: 铬色, 哑拉丝, 哑青古

Color: CP, MBSN, MAB

功能: 大门锁、隐私锁、通道锁

Function: entrance, privacy, passage



产品型号 / Item Code

HC-270

材质: 锌合金

Material: zinc alloy

颜色: 哑拉丝 / 铬, 哑拉丝 / 哑枪, 哑青古 / 哑枪

Color: MBSN/CP, MBSN/Mblack, MAB/Mblack

功能: 大门锁、隐私锁、通道锁

Function: entrance, privacy, passage



产品型号 / Item Code

HC-217

材质: 锌合金

Material: zinc alloy

颜色: 铬色, 哑拉丝, 哑青古

Color: CP, MBSN, MAB

功能: 大门锁、隐私锁、通道锁

Function: entrance, privacy, passage



产品型号 / Item Code

HC-271

材质: 锌合金

Material: zinc alloy

颜色: 铬色, 哑拉丝, 哑青古

Color: CP, MBSN, MAB

功能: 大门锁、隐私锁、通道锁

Function: entrance, privacy, passage



产品型号 / Item Code

HC-218

材质: 锌合金

Material: zinc alloy

颜色: 铬色, 哑拉丝, 哑青古

Color: CP, MBSN, MAB

功能: 大门锁、隐私锁、通道锁

Function: entrance, privacy, passage



产品型号 / Item Code

HC-248

材质: 锌合金

Material: zinc alloy

颜色: 哑拉丝 / 铬, 铬 / 白色

Color: MBSN/CP, CP/White

功能: 大门锁、隐私锁、通道锁

Function: entrance, privacy, passage



产品型号 / Item Code

HC-246

材质: 锌合金

Material: zinc alloy

颜色: 铬色, 哑拉丝, 哑青古

Color: CP, MBSN, MAB

功能: 大门锁、隐私锁、通道锁

Function: entrance, privacy, passage



产品型号 / Item Code :

HC-213

材质: 锌合金

Material: zinc alloy

颜色: 铬色, 哑拉丝, 哑青古

Color: CP, MBSN, MAB

功能: 大门锁、隐私锁、通道锁

Function: entrance, privacy, passage



产品型号 / Item Code

HC-247

材质: 锌合金

Material: zinc alloy

颜色: 哑拉丝 / 铬, 哑拉丝 / 哑枪, 哑青古 / 哑枪

Color: MBSN/CP, MBSN/Mblack, MAB/Mblack

功能: 大门锁、隐私锁、通道锁

Function: entrance, privacy, passage



产品型号 / Item Code

HC-250

材质： 锌合金

Material: zinc alloy

颜色： 铬色，哑拉丝，哑青古

Color: CP, MBSN, MAB

功能： 大门锁、隐私锁、通道锁

Function: entrance, privacy, passage



产品型号 / Item Code

HC-245

材质： 锌合金

Material: zinc alloy

颜色： 铬色，哑拉丝，哑青古

Color: CP, MBSN, MAB

功能： 大门锁、隐私锁、通道锁

Function: entrance, privacy, passage



产品型号 / Item Code

HC-5831

材质： 不锈钢

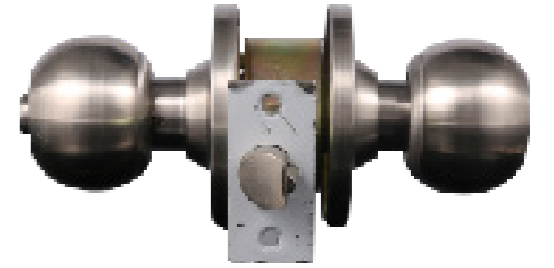
Material: stainless steel

颜色： 扫沙叻，青古铜

Color: BSN, AB

尺寸： 60mm, 70mm

Size: 60mm, 70mm



产品型号 / Item Code

HC-587

材质： 不锈钢

Material: stainless steel

颜色： 扫沙叻，青古铜

Color: BSN, AB

尺寸： 60mm, 70mm

Size: 60mm, 70mm



产品型号 / Item Code

HC-2604

材质： 锌合金

Material: zinc alloy

颜色： 铬色，扫沙叻

Color: CP/BSN

功能： 大门锁、隐私锁、通道锁

Function: entrance, privacy, passage



产品型号 / Item Code

HC-2328

材质： 锌合金

Material: zinc alloy

颜色： 铬 / 扫沙叻

Color: CP/BSN

功能： 大门锁、隐私锁、通道锁

Function: entrance, privacy, passage



产品型号 / Item Code :

HC-0919

材质： 空心不锈钢 304

Material: SS304 (hollow)

颜色： 不锈钢色

Color: SS

功能： 大门锁，通道锁

Function: entrance, passage



产品型号 / Item Code

HC-0810

材质： 空心不锈钢 304

Material: SS304 (hollow)

颜色： 不锈钢色

Color: SS

功能： 大门锁，通道锁

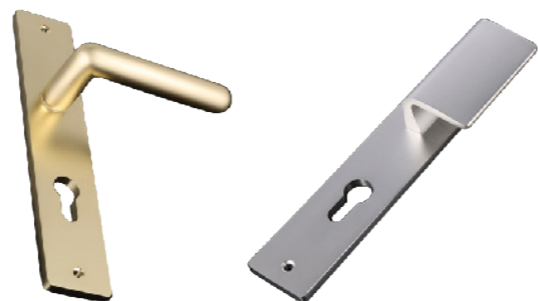
Function: entrance, passage



产品型号 / Item Code

HC-2322

材质:	锌合金
Material:	zinc alloy
颜色:	哑拉丝 / 铬
Color:	CP/BSN
功能:	大门锁、隐私锁、通道锁
Function:	entrance, privacy, passage



产品型号 / Item Code

HC-117421

材质:	铝合金
Material:	aluminium
颜色:	银色, 棕色, 金色
Color:	OBSN, Brown, champagne gold
功能:	大门锁、隐私锁
Function:	entrance, privacy



产品型号 / Item Code

HC-L01BO

材质:	铜
Material:	brass
颜色:	铬色, 扫沙叻, 哑青古
Color:	CP, BSN, MAB
Size:	60mm, 70mm, 80mm, 90mm
尺寸:	60mm, 70mm, 80mm, 90mm



产品型号 / Item Code

HC-L01BB

材质:	铜
Material:	brass
颜色:	铬色, 扫沙叻, 哑青古
Color:	CP, BSN, MAB
尺寸:	60mm, 70mm, 80mm, 90mm
Size:	60mm, 70mm, 80mm, 90mm



产品型号 / Item Code

HC-0807

材质:	空心不锈钢 304
Material:	SS304 (hollow)
颜色:	不锈钢色
Color:	SS
功能:	大门锁、隐私锁、通道锁
Function:	entrance, privacy, passage



产品型号 / Item Code

HC-L02BO

材质:	铜
Material:	brass
颜色:	铬色, 扫沙叻, 哑青古
Color:	CP, BSN, MAB
尺寸:	60mm, 70mm, 80mm, 91mm
Size:	60mm, 70mm, 80mm, 91mm



产品型号 / Item Code

HC-A8545

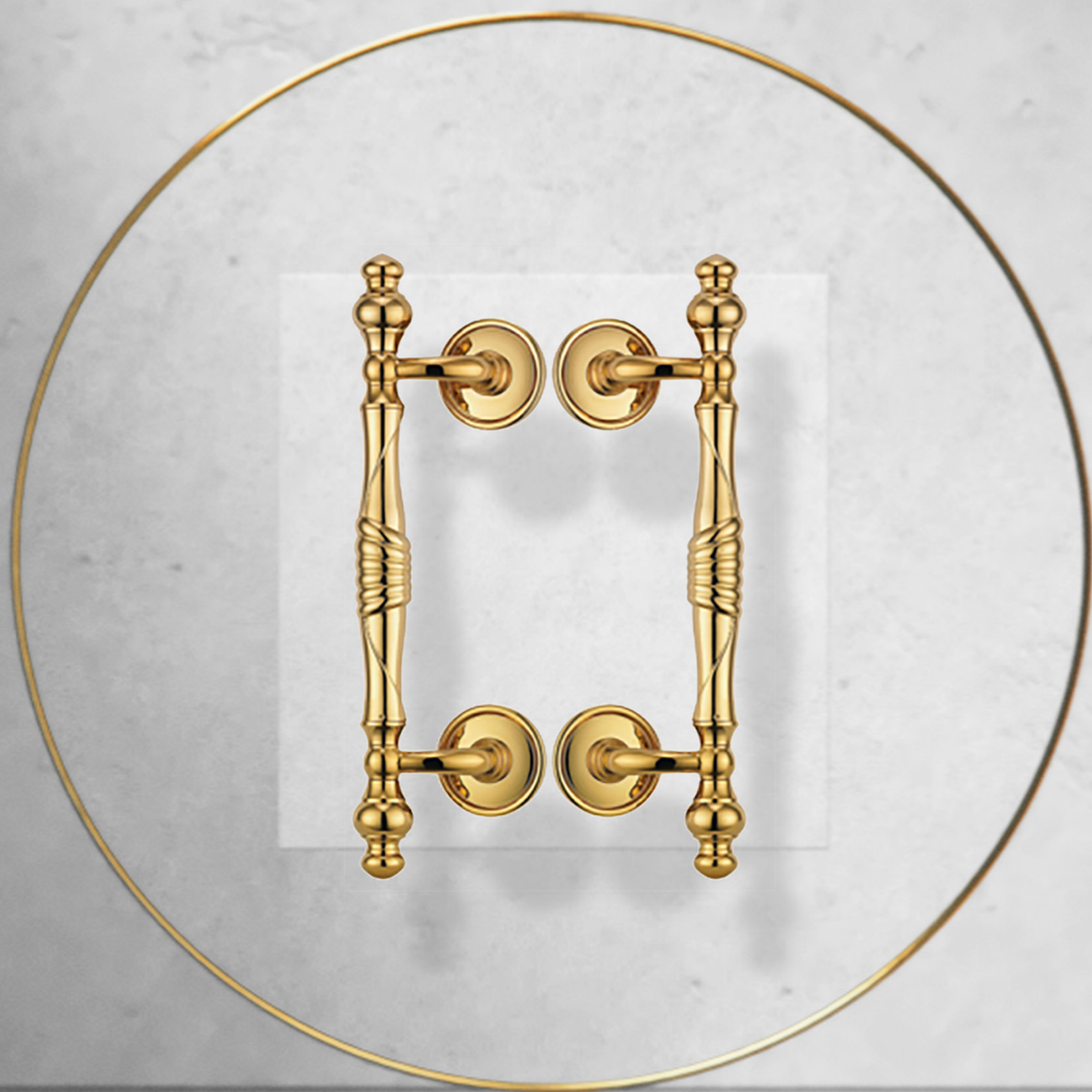
材质:	不锈钢 201 面板 + 锌合金锁舌
Material:	SS201 plate, zinc alloy tongue
颜色:	扫沙叻, 哑青古
Color:	BSN, MAB
功能:	8545, 8550, 7245
Function:	8545, 8550, 7245



产品型号 / Item Code

HC-B8545

材质:	不锈钢 201 面板 + 铜锁舌
Material:	SS201 plate, brass tongue
颜色:	扫沙叻, 哑青古
Color:	BSN, MAB
尺寸:	8545, 8550, 7245
Size:	8545, 8550, 7245



PULL HANDLE

Do every detail with your heart,
do every hardware with love



产品型号 / Item Code :

RT-706

材质: 铜

Material: brass

颜色: 金色, 青古铜

Color: Golden, MAB

尺寸: Ø40*1000mm

Size: Ø40*1000mm

产品: 大拉手

Description: pull handle



产品型号 / Item Code

RT-717

材质: 铜

Material: brass

颜色: 钛金, 青古铜

Color: MAB, TG

尺寸: 408mm

Size: 408mm

产品: 大拉手

Description: pull handle



产品型号 / Item Code

RT-707

材质: 铜

Material: brass

颜色: 金色, 青古铜

Color: Golden, MAB

尺寸: 850mm

Size: 850mm

产品: 大拉手

Description: pull handle



产品型号 / Item Code

HB-270

材质: 锌合金

Material: zinc alloy

颜色: 铬 / 哑拉丝, 哑拉丝 / 哑枪

Color: CP/MBSN, MBSN/Black

尺寸: 300mm

Size: 300mm

产品: 中拉手

Description: pull handle



产品型号 / Item Code :

HB-271

材质: 锌合金

Material: zinc alloy

颜色: 铬 / 哑拉丝, 哑拉丝 / 哑枪

Color: CP/MBSN, MBSN/Mblack

尺寸: 300mm

Size: 300mm

产品: 中拉手

Description: pull handle



产品型号 / Item Code

RT-708

材质: 铜

Material: brass

颜色: 钛金, 青古铜

Color: MAB, TG

尺寸: Ø100*450mm

Size: Ø100*450mm

产品: 大拉手

Description: pull handle



LET YOUR FINGER
PRINT YOUR LIFE

SMART DOOR LOCK



产品型号 / Item Code
HC-S0101

材质:	铝合金
Material:	aluminium
颜色:	银色, 黑色, 灰色, 棕色, 金色
Color:	Silver, Black, Grey, Brown, Golden
开锁方式:	密码, 卡, 钥匙, App
unlocking:	password, card, key, App



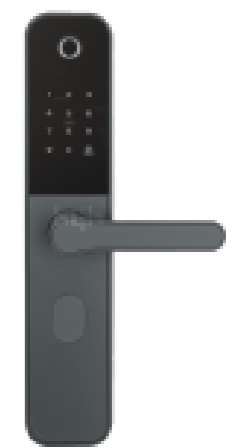
产品型号 / Item Code
HC-J0101

材质:	铝合金
Material:	aluminium
颜色:	银色, 黑色, 灰色, 棕色, 金色
Color:	Silver, Black, Grey, Brown, Golden
开锁方式:	卡, 钥匙
unlocking:	password, card, key, App



产品型号 / Item Code :
HC-D30

材质:	铝合金
Material:	aluminium
颜色:	黑色, 棕色
Color:	Black, Brown
开锁方式:	指纹, 密码, 卡, 钥匙, App
unlocking:	fingerprint, password, card, key, App



产品型号 / Item Code :
HC-P30

材质:	铝合金
Material:	aluminium
颜色:	黑色, 棕色
Color:	Black, Brown
开锁方式:	指纹, 密码, 卡, 钥匙, App
unlocking:	fingerprint, password, card, key, App



产品型号 / Item Code

HC-JS6

材质:	不锈钢
Material:	stainless steel
颜色:	不锈钢色
Color:	SS
开锁方式:	卡, 钥匙
unlocking:	password, card, key, App



产品型号 / Item Code

HC-JT6

材质:	不锈钢
Material:	stainless steel
颜色:	不锈钢色
Color:	SS
开锁方式:	卡, 钥匙
unlocking:	card, key



产品型号 / Item Code :

HC-8699

材质:	铜
Material:	brass
颜色:	红古铜, 青古铜, 金色
Color:	AC, MAB, Golden
开锁方式:	指纹, 密码, 卡, 钥匙, App
unlocking:	fingerprint, password, card, key, App



产品型号 / Item Code

HC-8516

材质:	铜
Material:	brass
颜色:	红古铜, 青古铜, 金色
Color:	AC, MAB, Golden
开锁方式:	指纹, 密码, 卡, 钥匙, App
unlocking:	fingerprint, password, card, key, App



产品型号 / Item Code

HC-S6

材质:	不锈钢
Material:	stainless steel
颜色:	不锈钢色
Color:	SS
开锁方式:	密码, 卡, 钥匙, App
unlocking:	password, card, key, App



产品型号 / Item Code

HC-T6

材质:	不锈钢
Material:	stainless steel
颜色:	不锈钢色
Color:	SS
开锁方式:	密码, 卡, 钥匙, App
unlocking:	password, card, key, App



产品型号 / Item Code

HC-01

材质:	铝合金
Material:	aluminium
颜色:	黑色, 银色, 金色, 棕色
Color:	Black, Silver, Golden, Brown
开锁方式:	指纹, 钥匙, App
unlocking:	fingerprint, key, App



产品型号 / Item Code :

HC-04

材质:	铝合金
Material:	aluminium
颜色:	黑色, 银色, 金色, 棕色
Color:	Black, Silver, Golden, Brown
开锁方式:	指纹, 钥匙, App
unlocking:	fingerprint, key, App



DOOR HARDWARE SERIES

—
门五金系列

- 门插销 / DOOR BOLT
- 门吸 / DOOR STOPPER
- 猫眼 / DOOR VIEWER
- 合页 / DOOR HINGE



产品型号 / Item Code

HB-002

材质:	锌合金
Material:	zinc alloy
颜色:	铬色, 扫沙叻, 青古铜
Color:	CP, BSN, AB
名称:	防盗扣
Description:	door clasp



产品型号 / Item Code

HB-007

材质:	锌合金或铜
Material:	aluminium
颜色:	扫沙叻
Color:	BSN
尺寸:	180° , 200° , 220°
Size:	180° , 200° , 220°
名称:	猫眼
Description:	door viewer



产品型号 / Item Code

HB-051

材质:	铜
Material:	brass
颜色:	扫沙叻, 拉丝金, 青古铜, 红古铜
Color:	BSN, BSG, AB, AC
尺寸:	2.5", 3", 4", 6", 8"...
Size:	2.5", 3", 4", 6", 8"...
名称:	门插销
Description:	door bolt



产品型号 / Item Code

HB-050

材质:	SS304
Material:	SS304
颜色:	扫沙叻, 拉丝银
Color:	BSN, BSG
尺寸:	4", 6", 8", 10"...
Size:	4", 6", 8", 10"...
名称:	门插销



产品型号 / Item Code

HB-043

材质:	铜
Material:	brass
颜色:	扫沙叻, 拉丝金
Color:	BSN, BSG
尺寸:	4.5", 6", 8", 10"...
Size:	4.5", 6", 8", 10"...
名称:	门插销
Description:	door bolt



产品型号 / Item Code

HB-044

材质:	铜
Material:	brass
颜色:	扫沙叻, 拉丝金
Color:	BSN, BSG
尺寸:	2.5", 3", 4", 6"...
Size:	2.5", 3", 4", 6"...
名称:	门插销
Description:	door bolt



产品型号 / Item Code

HB-7930

材质:	锌合金
Material:	zinc alloy
颜色:	扫沙叻, 哑青古, 铬色
Color:	BSN, MAB, CP
名称:	门插销
Description:	door & Window Bolt



产品型号 / Item Code

HB-7931

材质:	锌合金
Material:	zinc alloy
颜色:	扫沙叻, 哑青古, 铬色
Color:	BSN, MAB, CP
名称:	门插销
Description:	door bolt



产品型号 / Item Code :

HB-017

材质:	锌合金
Material:	zinc alloy
颜色:	扫沙叻, 铬色
Color:	BSN, CP
名称:	门吸
Description:	door catcher



产品型号 / Item Code

HB-018

材质:	锌合金
Material:	zinc alloy
颜色:	扫沙叻, 哑青古
Color:	BSN, MAB
名称:	门吸
Description:	door stopper



产品型号 / Item Code

HB-3043B

材质:	铜
Material:	brass
颜色:	青古铜, 金色
Color:	AB, GP
尺寸:	4*3*3
Size:	4*3*3
名称:	门合页



产品型号 / Item Code

HB-3044B

材质:	铜
Material:	brass
颜色:	青古铜, 金色
Color:	AB, GP
尺寸:	4*4*3
Size:	4*4*3
名称:	门合页
Description:	door hinge



产品型号 / Item Code

HB-019

材质:	锌合金
Material:	zinc alloy
颜色:	扫沙叻, 哑青古
Color:	BSN, MAB
名称:	门吸
Description:	door stopper



产品型号 / Item Code

HB-040

材质:	锌合金
Material:	zinc alloy
颜色:	扫沙叻
Color:	BSN
名称:	龟顶
Description:	door stopper



产品型号 / Item Code

HB-3043S

材质:	不锈钢
Material:	stainless steel
颜色:	不锈钢色
Color:	SS
尺寸:	4*3*3
Size:	4*3*3
名称:	门合页
Description:	door hinge



产品型号 / Item Code

HB-3044S

材质:	不锈钢
Material:	stainless steel
颜色:	不锈钢色
Color:	SS
尺寸:	4*4*3
Size:	4*4*3
名称:	门合页
Description:	door hinge

hjh⁺ Innovation
Never Stops

CABINET HARDWARE

Do every detail with your heart,
do every hardware with love



产品型号 / Item Code :

HB-005

材质:	锌合金
Material:	zinc alloy
颜色:	扫沙叻, 哑青古, 铬色
Color:	BSN, MAB, CP
名称:	衣钩
Description:	clothes hook



产品型号 / Item Code

HB-7934

材质:	锌合金
Material:	zinc alloy
颜色:	扫沙叻, 青古, 铬色
Color:	BSN, AB, CP
名称:	衣钩
Description:	clothes hook



产品型号 / Item Code

HF-01K4

材质:	铁
Material:	iron
颜色:	扫沙叻
Color:	BSN
名称:	铰链
Description:	cabinet hinge



产品型号 / Item Code

HF-02K4

材质:	铁
Material:	iron
颜色:	扫沙叻
Color:	BSN
名称:	铰链
Description:	cabinet hinge



产品型号 / Item Code

HB-7935-2

材质:	锌合金
Material:	zinc alloy
颜色:	扫沙叻, 青古, 铬色
Color:	BSN, AB, CP
名称:	衣钩
Description:	clothes hook



产品型号 / Item Code

HB-7935-3

材质:	锌合金
Material:	zinc alloy
颜色:	扫沙叻, 青古, 铬色
Color:	BSN, AB, CP
名称:	衣钩
Description:	clothes hook



产品型号 / Item Code

HF-138

材质:	锌合金
Material:	zinc alloy
颜色:	扫沙叻
Color:	BSN
尺寸:	22mm, 32mm
Size:	22mm, 32mm
名称:	抽屉锁
Description:	drawer lock



产品型号 / Item Code

HF-139

材质:	锌合金
Material:	zinc alloy
颜色:	扫沙叻
Color:	BSN
尺寸:	22mm, 32mm
Size:	22mm, 32mm
名称:	抽屉锁
Description:	drawer lock



产品型号 / Item Code

HF-0140

材质:	铝合金
Material:	aluminium
颜色:	银色, 扫沙叻, 棕色
Color:	PC, BSN, Brown
尺寸:	80mm, 100mm, 120mm, 150mm...
Size:	80mm, 100mm, 120mm, 150mm...
名称:	家具脚



产品型号 / Item Code

HF-0150

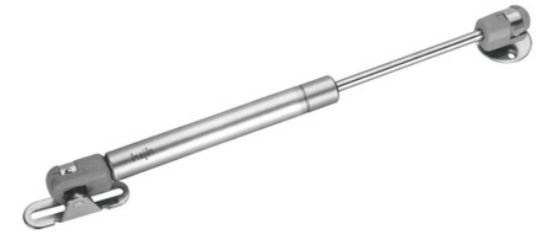
材质:	铝合金
Material:	aluminium
颜色:	银色, 扫沙叻, 棕色
Color:	PC, BSN, Brown
尺寸:	80mm, 100mm, 120mm, 150mm...
Size:	80mm, 100mm, 120mm, 150mm...
名称:	家具脚
Description:	furniture leg



产品型号 / Item Code

HF-301

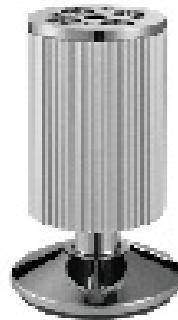
材质:	冷轧钢板
Material:	cold rolled sheet
颜色:	扫沙叻, 黑色
Color:	BSN, Black
尺寸:	10", 12", 14", 16"
Size:	10", 12", 14", 16"
名称:	滑轨
DescriptionSize:	drawer slide



产品型号 / Item Code

HF-1002

材质:	尼龙+铁+铜
Material:	nylon+iron+brass
颜色:	扫沙叻
Color:	BSN
承重:	80N
Capacity	80N
名称:	气撑
Description:	door support



产品型号 / Item Code

HF-0250

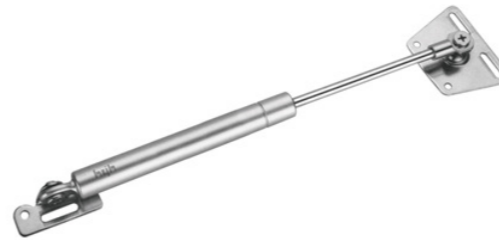
材质:	铝合金
Material:	aluminium
颜色:	银色, 扫沙叻, 棕色
Color:	PC, BSN, Brown
尺寸:	80mm, 100mm, 120mm, 150mm...
Size:	80mm, 100mm, 120mm, 150mm...
名称:	家具脚
Description:	furniture leg



产品型号 / Item Code

HF-201

材质:	冷轧钢板
Material:	cold rolled sheet
颜色:	扫沙叻, 黑色
Color:	BSN, Black
尺寸:	10", 12", 14", 16"
Size:	10", 12", 14", 16"
名称:	滑轨
Description:	drawer slide



产品型号 / Item Code

HF-1004

材质:	尼龙+铁+铜
Material:	nylon+iron+brass
颜色:	扫沙叻
Color:	BSN
承重:	80N
Capacity	80N
名称:	气撑
Description:	door support



产品型号 / Item Code

HE-3201

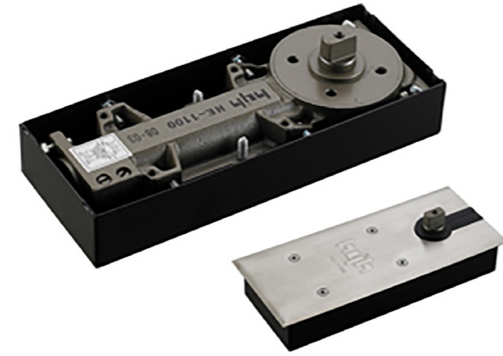
材质:	铝合金
Material:	aluminium
颜色:	喷砂
Color:	SC
承重:	50KG
Capacity	50KG
名称:	液压自动闭门器
Description:	hydraulic door closer



产品型号 / Item Code :

HE-3110

材质:	铝合金
Material:	aluminium
颜色:	喷砂
Color:	SC
承重:	90KG
Capacity	90KG
名称:	液压自动闭门器
Description:	hydraulic door closer



产品型号 / Item Code

HE-1100

材质:	不锈钢 + 铁
Material:	SS+Iron
颜色:	扫沙叻
Color:	BSN
名称:	地弹簧
Description	floor hinge



产品型号 / Item Code

HE-2101

材质:	铝合金或锌合金
Material:	aluminium/zinc
颜色:	扫沙叻
Color:	BSN
名称:	下夹
Description:	patch fitting



产品型号 / Item Code

HG-4210

材质:	锌合金
Material:	zinc alloy
颜色:	扫沙叻, 铬色
Color:	BSN, CP
名称:	90° 浴室玻璃门铰
Description:	90° glass door hinge



产品型号 / Item Code

HE-1300

材质:	不锈钢 + 铁
Material:	SS+Iron
颜色:	扫沙叻
Color:	BSN
名称:	地弹簧
Description:	floor hinge



产品型号 / Item Code

HE-2100

材质:	铝合金
Material:	aluminium
颜色:	BSN
Color:	扫沙叻
名称:	上夹
Description:	patch fitting



产品型号 / Item Code :

HC-HG-5220

材质:	不锈钢
Material:	stainless steel
颜色:	扫沙叻, 铬色
Color:	SS, CP
名称:	135° 浴室玻璃门铰
Description:	135° glass door hinge

CABINET HANDLE SERIES

—
橱柜拉手系列

- 锌合金拉手 / ZINC ALLOY HANDLE
- 铝合金拉手 / ALUMINUM HANDLE
- 不锈钢拉手 / SS HANDLE



产品型号 / Item Code

HA-274

材质:	锌合金
Material:	zinc alloy
颜色:	铬色, 扫沙叻, 哑青古
Color:	CP, BSN, MAB
尺寸:	32. 96. 128. 192
Size:	32. 96. 128. 192



产品型号 / Item Code

HA-276

材质:	锌合金
Material:	zinc alloy
颜色:	铬色, 扫沙叻, 哑青古
Color:	CP, BSN, MAB
尺寸:	96. 128. 192
Size:	96. 128. 192



产品型号 / Item Code

HA-3865

材质:	锌合金
Material:	zinc alloy
颜色:	铬 / 哑拉丝, 哑拉丝 / 哑枪
Color:	CP/MBSN, MBSN/Mblack
尺寸:	128. 192. 256. 320
Size:	128. 192. 256. 320



产品型号 / Item Code

HA-3695

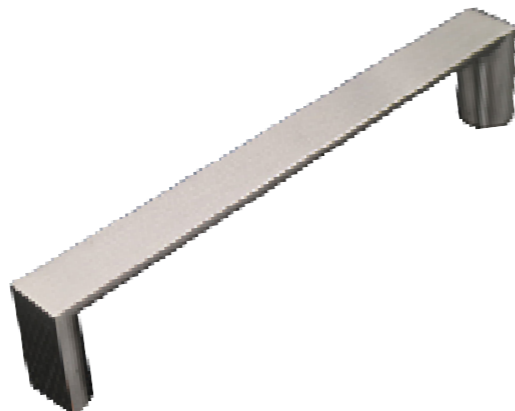
材质:	锌合金
Material:	zinc alloy
颜色:	铬色, 哑扫沙叻, 哑青古
Color:	CP, MBSN. MAB
尺寸:	96. 160. 224. 288. 320
Size:	96. 160. 224. 288. 320



产品型号 / Item Code :

HA-292

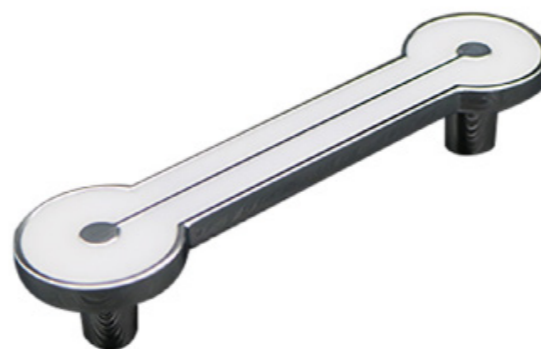
材质:	锌合金
Material:	zinc alloy
颜色:	铬色, 扫沙叻, 哑青古
Color:	CP, BSN, MAB
尺寸:	96. 160. 224. 288
Size:	96. 160. 224. 288



产品型号 / Item Code :

HA-2012

材质:	锌合金
Material:	zinc alloy
颜色:	铬色, 扫沙叻, 哑青古
Color:	CP, BSN, MAB
尺寸:	64. 96. 128. 160. 192. 224
Size:	64. 96. 128. 160. 192. 224



产品型号 / Item Code

HA-3692

材质:	锌合金
Material:	zinc alloy
颜色:	铬色 / 白色, 铬色 / 黑色
Color:	CP/White, CP/Black
尺寸:	96. 160. 224. 320
Size:	96. 160. 224. 320



产品型号 / Item Code :

HA-284

材质:	锌合金
Material:	zinc alloy
颜色:	铬色, 扫沙叻, 哑青古
Color:	CP, BSN, MAB
尺寸:	96
Size:	96



产品型号 / Item Code

HA-2008

材质:	锌合金
Material:	zinc alloy
颜色:	铬色, 扫沙叻, 哑青古
Color:	CP, BSN, MAB
尺寸:	64. 96. 128
Size:	64. 96. 128



产品型号 / Item Code

HA-2014

材质:	锌合金
Material:	zinc alloy
颜色:	铬色, 扫沙叻, 哑青古
Color:	CP, BSN, MAB
尺寸:	64.96.128.160.192
Size:	64.96.128.160.192



产品型号 / Item Code

HA-3661

材质:	锌合金
Material:	zinc alloy
颜色:	铬色 / 贝壳
Color:	CP/MOP
尺寸:	96. 128. 192. 256. 320
Size:	96. 128. 192. 256. 320



产品型号 / Item Code

HA-2014A

材质:	锌合金
Material:	zinc alloy
颜色:	铬色, 扫沙叻, 哑青古
Color:	CP, BSN, MAB
尺寸:	64.96.128.160.192
Size:	64.96.128.160.192



产品型号 / Item Code :

HA-2011

材质:	锌合金
Material:	zinc alloy
颜色:	铬色, 扫沙叻, 哑青古
Color:	CP, BSN, MAB
尺寸:	128. 160. 192. 224. 256. 320
Size:	128. 160. 192. 224. 256. 320



产品型号 / Item Code :

HA-3652

材质:	锌合金
Material:	zinc alloy
颜色:	铬色, 扫沙叻, 哑青古
Color:	CP, BSN, MAB
尺寸:	96. 192. 256. 320
Size:	96. 192. 256. 320



产品型号 / Item Code :

HA-5011

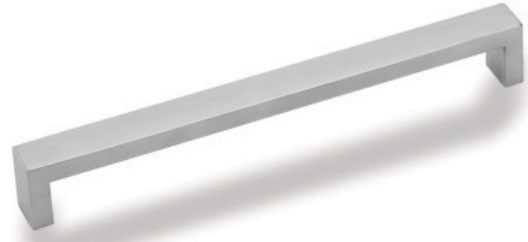
材质:	不锈钢
Material:	stainless steel
颜色:	不锈钢色
Color:	SS
尺寸:	96. 128. 160. 192. 224. 256...
Size:	96. 128. 160. 192. 224. 256...



产品型号 / Item Code

HA-4301

材质:	铝合金
Material:	aluminium
颜色:	铬 / 氧化拉丝, 铬 / 黑色
Color:	CP/OBSN, CP/Black
尺寸:	96. 128. 160. 192. 224. 256...
Size:	96. 128. 160. 192. 224. 256...



产品型号 / Item Code :

HA-5014

材质:	不锈钢
Material:	stainless steel
颜色:	不锈钢色
Color:	SS
尺寸:	96. 128. 160. 192. 224. 256...
Size:	96. 128. 160. 192. 224. 256...



产品型号 / Item Code

HA-4017

材质:	铝合金
Material:	aluminium
颜色:	扫沙叻, 哑青古
Color:	BSN, MAB
尺寸:	96. 128. 160. 192. 224. 256...
Size:	96. 128. 160. 192. 224. 256...



产品型号 / Item Code

HA-3866

材质:	不锈钢
Material:	stainless steel
颜色:	不锈钢色
Color:	SS
尺寸:	96. 128. 160. 192. 224. 256...
Size:	96. 128. 160. 192. 224. 256...



产品型号 / Item Code

HA-3879

材质:	锌合金
Material:	zinc alloy
颜色:	铬色, 扫沙叻, 哑青古
Color:	CP, BSN, MAB
尺寸:	32. 96. 128. 192
Size:	32. 96. 128. 192



产品型号 / Item Code

HA-5001

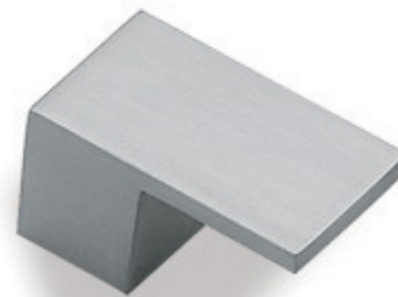
材质:	不锈钢
Material:	stainless steel
颜色:	不锈钢色
Color:	SS
尺寸:	96. 128. 160. 192. 224. 256...
Size:	96. 128. 160. 192. 224. 256...



产品型号 / Item Code

HA-3694

材质:	锌合金
Material:	zinc alloy
颜色:	铬色, 哑拉丝, 哑青古
Color:	CP, MBSN, MAB
尺寸:	96. 160. 224. 288
Size:	96. 160. 224. 288



产品型号 / Item Code

HA-2015

材质:	锌合金
Material:	zinc alloy
颜色:	铬色, 扫沙叻, 哑青古
Color:	CP, BSN, MAB
尺寸:	S. L
Size:	S. L



产品型号 / Item Code :

HA-282

材质:	锌合金
Material:	zinc alloy
颜色:	铬色, 扫沙叻, 哑青古
Color:	CP, BSN, MAB
尺寸:	32
Size:	32



BATHROOM ACCESSORIES SERIES

卫浴五金系列

- 地漏 / FLOOR DRAIN
- 毛巾架 / TOWEL RACK
- 纸巾架 / TISSUE HOLDER



产品型号 / Item Code

HG-1607

材质:	不锈钢
Material:	stainless steel
颜色:	不锈钢色
Color:	SS
产品:	地漏
Description:	floor drain

产品型号 / Item Code

HG-1608

材质:	不锈钢
Material:	stainless steel
颜色:	不锈钢色
Color:	SS
产品:	地漏
Description:	floor drain



产品型号 / Item Code : HG-9801- 衣钩板

HG-9801-Clothes hook

材质:	铝合金
Material:	aluminium
颜色:	银色, 黑色
Color:	silver, black
产品:	衣钩板
Description:	Clothes hook



产品型号 / Item Code : HG-9802- 毛巾架

HG-9801-towel rack

材质:	铝合金
Material:	aluminium
颜色:	银色, 黑色
Color:	silver, black
产品:	毛巾架
Description:	towel racks



产品型号 / Item Code : HG-9801- 马桶刷

HG-9801-Toilet brush & holder

材质:	铝合金
Material:	aluminium
颜色:	银色, 黑色
Color:	silver, black
产品:	马桶刷



产品型号 / Item Code : HG-9801- 双杆毛巾架

HG-9801-two racks

材质:	铝合金
Material:	aluminium
颜色:	银色, 黑色
Color:	silver, black
开锁方式:	双杆毛巾架



产品型号 / Item Code :

HG-9801-K8

材质:	铝合金
Material:	aluminium
颜色:	银色, 黑色
Color:	silver, black
产品:	纸巾架
Description:	tissue holder



产品型号 / Item Code : HG-9802- 角架

HG-9801-Corner stand

材质:	铝合金
Material:	aluminium
颜色:	银色, 黑色
Color:	silver, black
产品:	角架
Description:	Corner stand